

# ПОДКЛЮЧЕНИЕ ФИСКАЛЬНОГО РЕГИСТРАТОРА ШТРИХ-М К СЕРВЕРУ МОНИТОРИНГА (СКОК)

## 1. Мониторинг

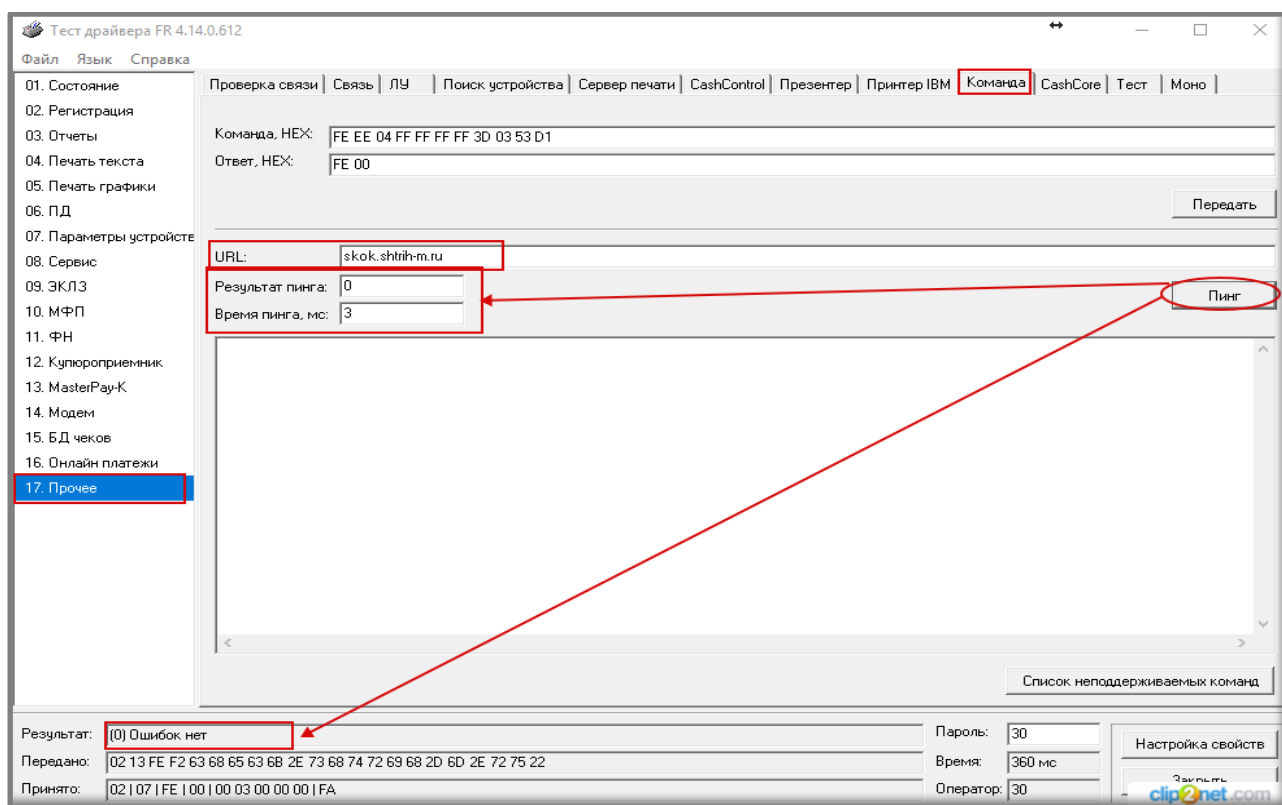
Для корректной работы с сервисом необходимо, чтобы на ФР была установлена прошивка от **20.12.17**, либо более поздняя. Работа с более ранними прошивками возможна, но не гарантирована. Также рекомендуется (но не обязательно) наличие загрузчика версии 133 или более позднего.

Если в комплектации ФР отсутствует SD-карта, то при работе с сервером мониторинга доступно только отображение состояния. При наличии SD-карты доступны также функции удаленного обновления.

Проверить наличие SD-карты можно, прочитав данные из таблицы 14: в поле 1 должен быть установлен «0».

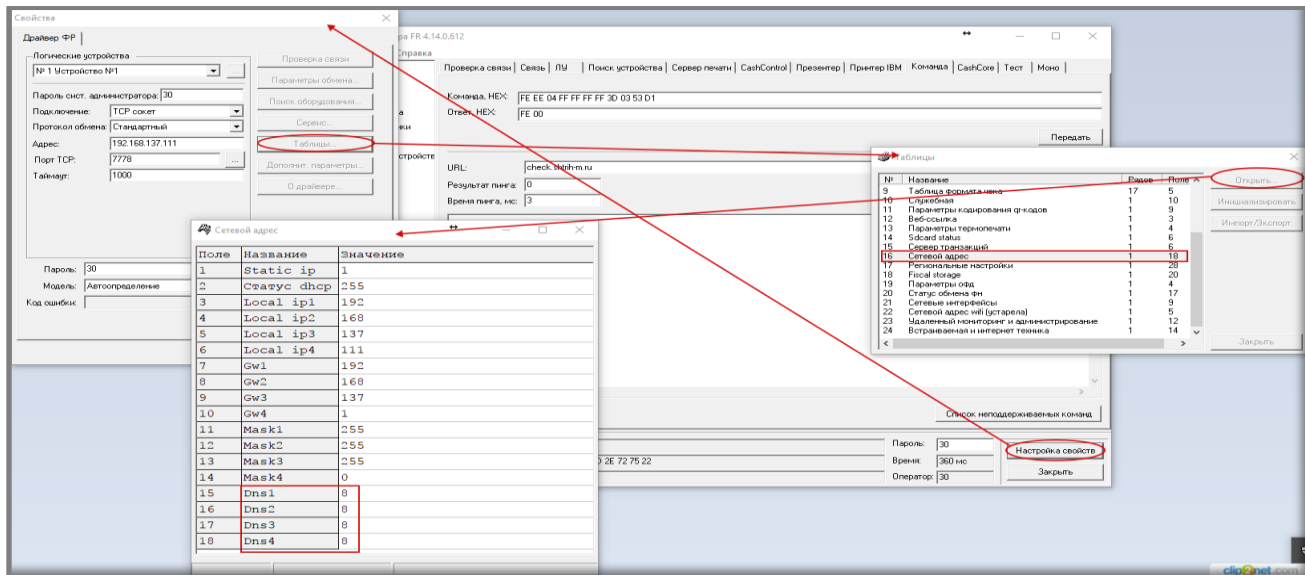
Для работы с сервисом СКОК необходимо наличие выхода кассы в Интернет. В дальнейшем инструкция исходит из того, что ФР был настроен и работает с Интернет для передачи данных Оператору фискальных данных (ОФД).

Подключите ФР к компьютеру и запустите тест Драйвера фискального регистратора. Рекомендуется проверить наличие подключения к сети Интернет. Для этого через тест драйвера можно послать пинг на сервер **skok.shtrih-m.ru**

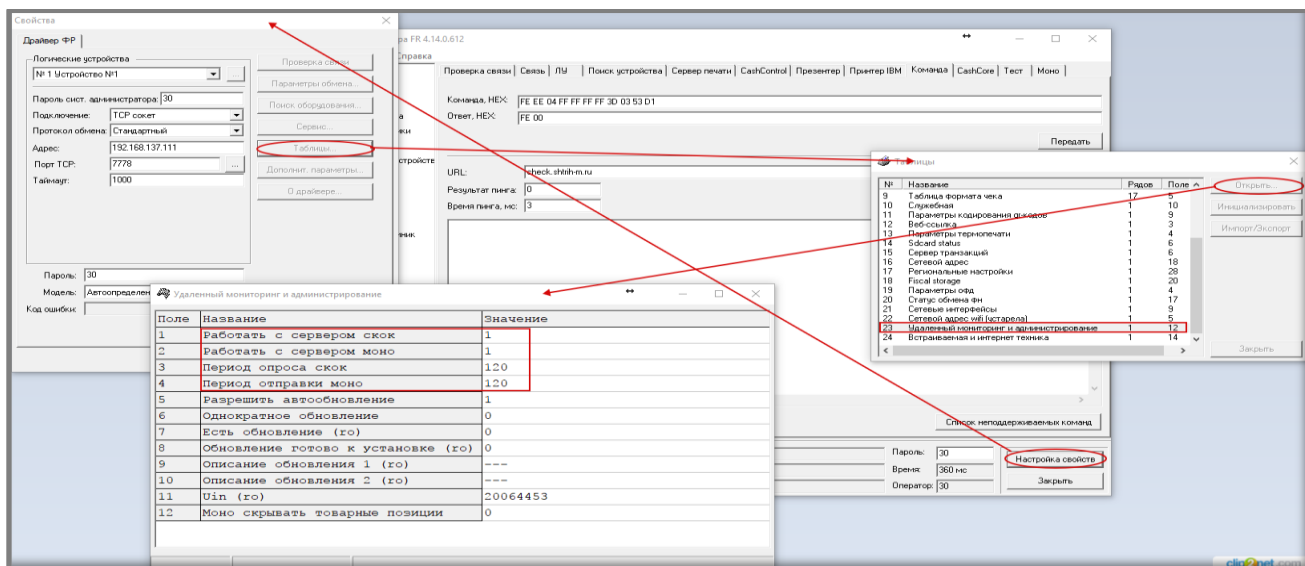


Если связи с данным сервером нет, то необходимо проверить таким же образом связь с сервером оператора ОФД, на работу с которым настроен ФР. Также рекомендуется проверить настройки сети – возможно, есть ограничения на работу с внешними ресурсами. Необходимо наличие возможности установки TCP-соединения с **skok.shtrih-m.ru** по порту 4243.

Кроме того, возможна некорректная работа местного сервера DNS. Для корректировки рекомендуется настроить DNS-сервер в ФР как 8.8.8.8 (DNS-сервер Google) в таблице 16:



При наличии связи с сервером skok.shtrih-m.ru нужно настроить ФР на работу с сервером. Для этого нужно зайти в таблицу 23 и установить разрешение («1») на работу с техническим сервером СКОК в поле 1:



Этого достаточно, что бы ФР начал передавать на сервер мониторинга данные о своём состоянии.

## 2. Автообновление.

Если для данной модели ФР на сервере мониторинга есть более свежая, чем установленная в данный момент на ФР, рекомендованная производителем прошивка, сервер предложит ККТ обновиться.

Если в поле 5 таблицы 23 будет установлено значение «1», то касса скачает обновление. После скачивания обновления, в зависимости от состояния открытия смены, касса либо немедленно применит обновление и автоматически перезагрузится, либо сделает это после закрытия текущей смены.

**Важной особенностью удаленного обновления является автоматическое сохранение и восстановление таблиц ФР.** Таким образом, после удаленного обновления, не требуется производить техобслуживание, а ФР автоматически восстанавливает связь в соответствии с ранее сделанными настройками.

Если в поле 5 таблицы 23 будет установлено значение «0», то касса не будет автоматически скачивать и устанавливать обновления, если они будут появляться на сервере.

Если есть информация, что для удаленного обновления готова новая прошивка, и ее нужно загрузить без включения автообновления, можно установить значение «1» в поле 6 таблицы 23. Касса скачает и установит только текущее обновление, а значение поля 6 будет автоматически изменено на «0».